

Sustainability Investing im Client Reporting

Leif Ludwig
Service Manager Advanced Reporting
UBS Business Solutions AG - WM Operations



Abschnitt 1

Einführung in Sustainability Investing

Nachhaltigkeit rückt in den Client Reporting Fokus

Verschiedene Gründe für steigende Beachtung von Nachhaltigkeitsaspekten



Öffentliche Meinung



Nachhaltige Investitionen als Herausforderung



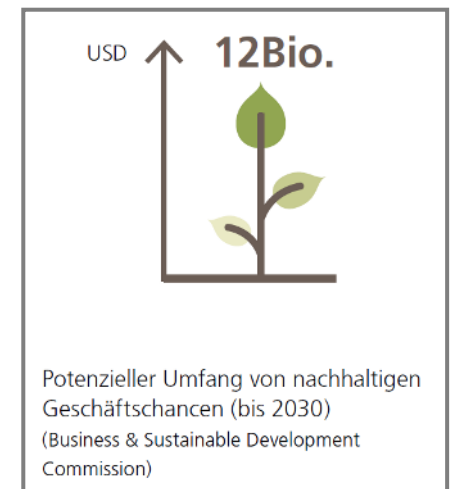
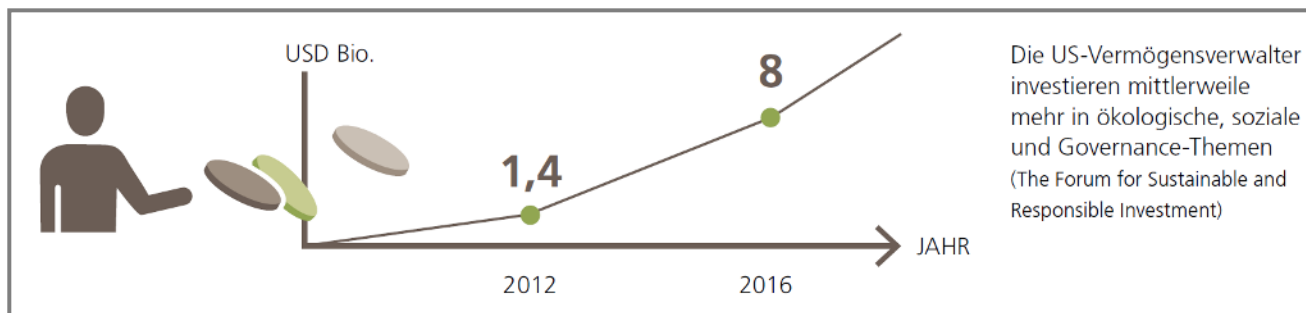
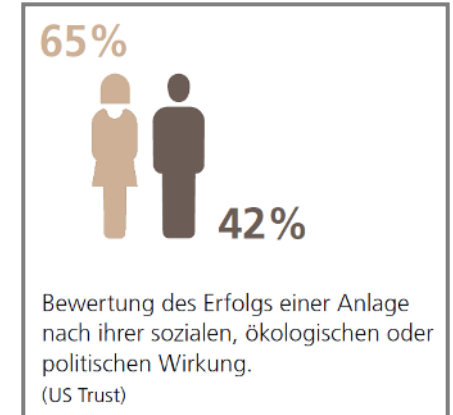
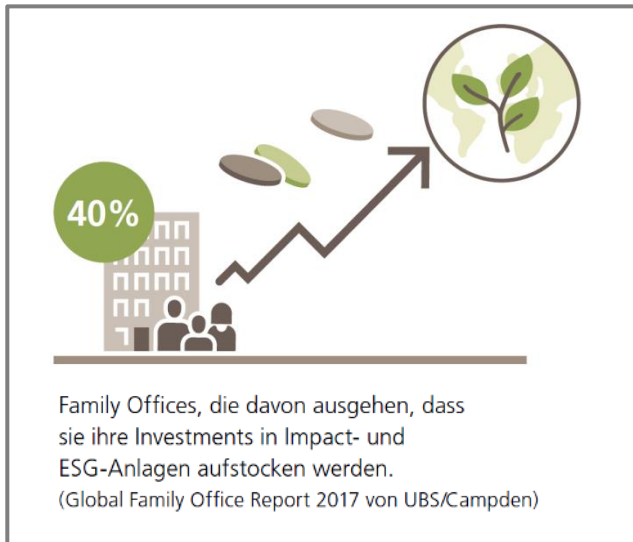
Regulatorische Vorschriften



Fragen der Investoren

Öffentliche Meinung

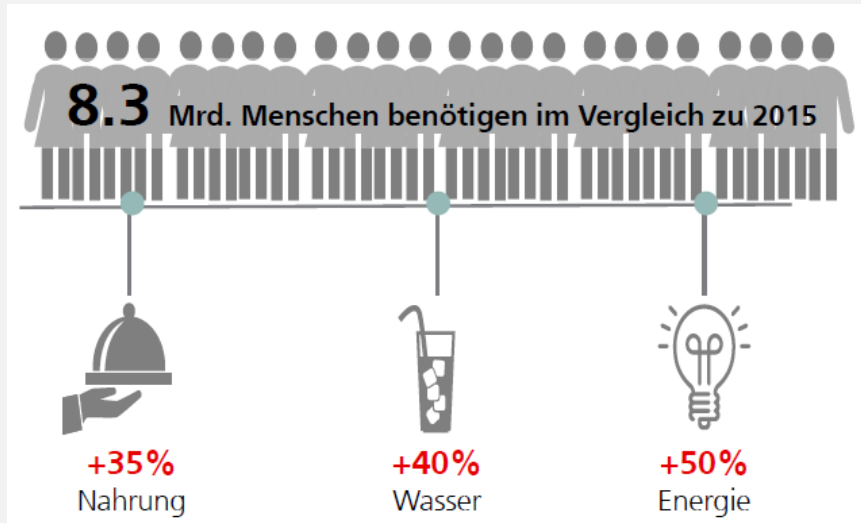
Zunehmendes Bewusstsein und Anspruch auf Einflussnahme



Nachhaltige Investitionen als Herausforderung

Globale Herausforderungen und Ziele als Treiber nachhaltigen Anlegens

Herausforderungen bis 2030



Quelle: The Millenium Project, 2014

UN: Transformation unserer Welt - die Agenda 2030 für nachhaltige Entwicklung



Quelle: www.un.org/sustainabledevelopment/news/communications-material/ (06.11.2018)

Regulatorisches Umfeld beeinflusst Investoren

Globale Anpassungen betreffen Märkte, Investoren und Datenlieferanten

2015 hat das US Department of Labor **neue Leitlinien** für Pensionskassen herausgegeben, die die Berücksichtigung von materiellen Umwelt-, Sozial- und Governance-Faktoren erfordern

Börsen: 15 fordern eine ESG-Berichterstattung als Kotierungsregel für bestimmte Unternehmen, 38 haben eine ESG Reporting Guidance und/oder Trainings für Emittenten

Die grossen Ratingagenturen verpflichteten sich im Mai 2016, ESG-Faktoren in die Kreditanalyse einzubeziehen

2016 gründete die Bank of England die Financial Stability Taskforce, um **klimabezogene finanzielle Offenlegungen** zu definieren

2016 trat die EU-Direktive 2014/95/EU zu **nicht finanziellen Offenlegungen** in Kraft

Im Mai 2016 fand eine US-SEC-Konsultation statt mit dem Ziel, die **öffentlichen Ansichten zu ESG-Informationen, zur Materialität von ESG-Faktoren und die damit verbundenen Offenlegungspflichten** zu gewinnen

Verpflichtende Berichterstattung zu Kohlenwasserstoffen nach dem französischen Energie-Übergangsgesetz. Verabschiedet im August 2015

Oktober 2017, Schweiz: BAFU-Report zu Klimafolgen der Schweizer Pensionskassenanlagen in Aktien und Obligationen zeigt 6 Grad implizite Erderwärmung auf. **Totalrevision des CO₂-Gesetzes ab 2018**

Fragen an das Client Reporting

Investoren mit nachhaltigen Investitionen suchen Antworten auf zahlreiche Fragen

- ?"Wie nachhaltig ist das Portfolio?"
- ?"Ist das Portfolio heute nachhaltiger investiert als vor 2 Jahren?"
- ?"Lohnt es sich, aus Performance-Sicht nachhaltig zu sein?"
- ?"Sind weniger nachhaltige Anlagen risikoreicher?"
- ?"Welches sind die 10 mit dem schlechtesten Rating bewerteten Titel und wie hoch ist ihr Anteil?"
- ?"Wie stark ist das Engagement in kritische Geschäftstätigkeiten?"
- ?"Wo ist das Exposure bezüglich kritischer Geschäftstätigkeiten am grössten?"

Abschnitt 2

Sustainability Investing im Client Reporting

Was ist die Lösung bei UBS im Client Reporting?

Zwei klar definierte, sich ergänzende Ansätze der Nachhaltigkeitsanalyse

1



UBS Nachhaltigkeitsanalyse basierend auf ESG-Kriterien
(Umwelt, Gesellschaft, Governance)



umfassend



integral



mehrdimensional

2



UBS Geschäftsaktivitäten-Check (GAC)
(Ausschluss-Prinzip)



einfach



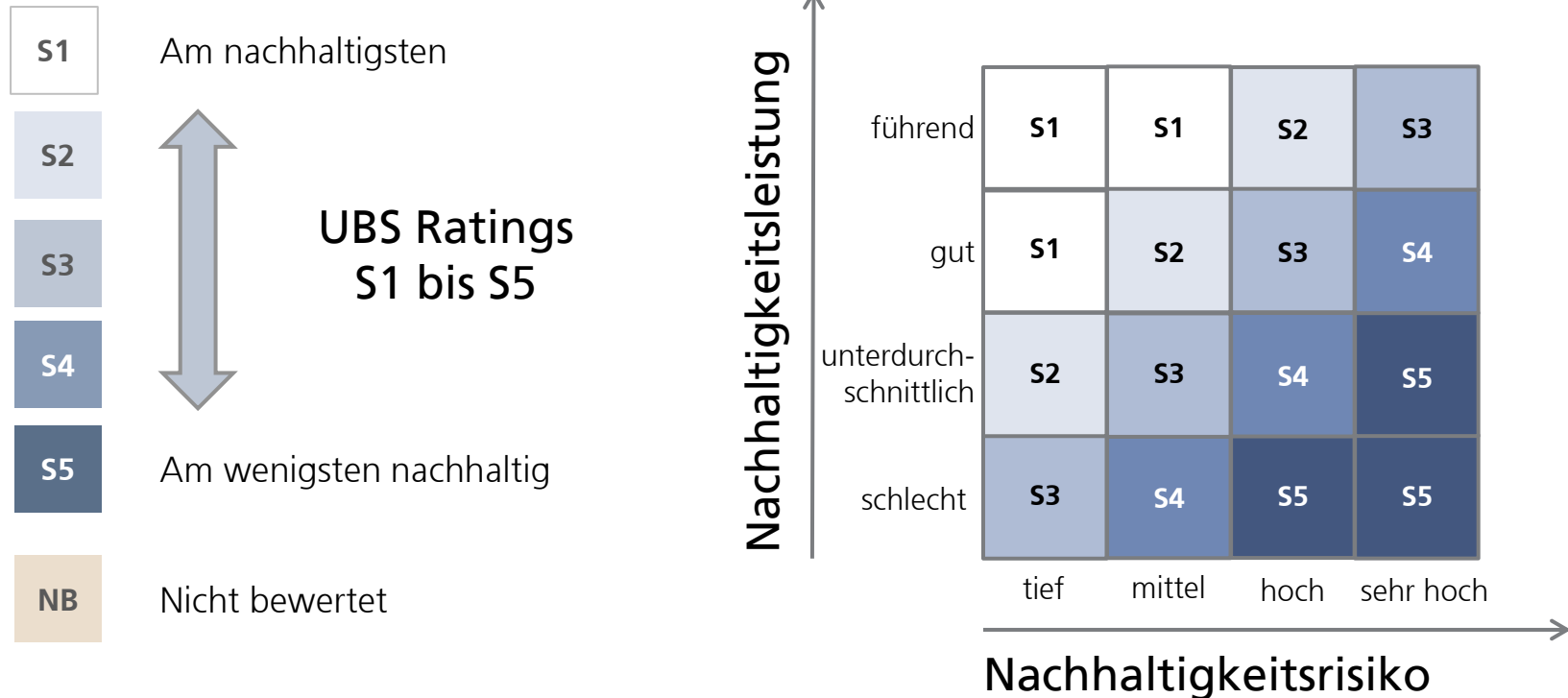
transparent



kontrolliert

Wie funktionieren diese Ansätze?

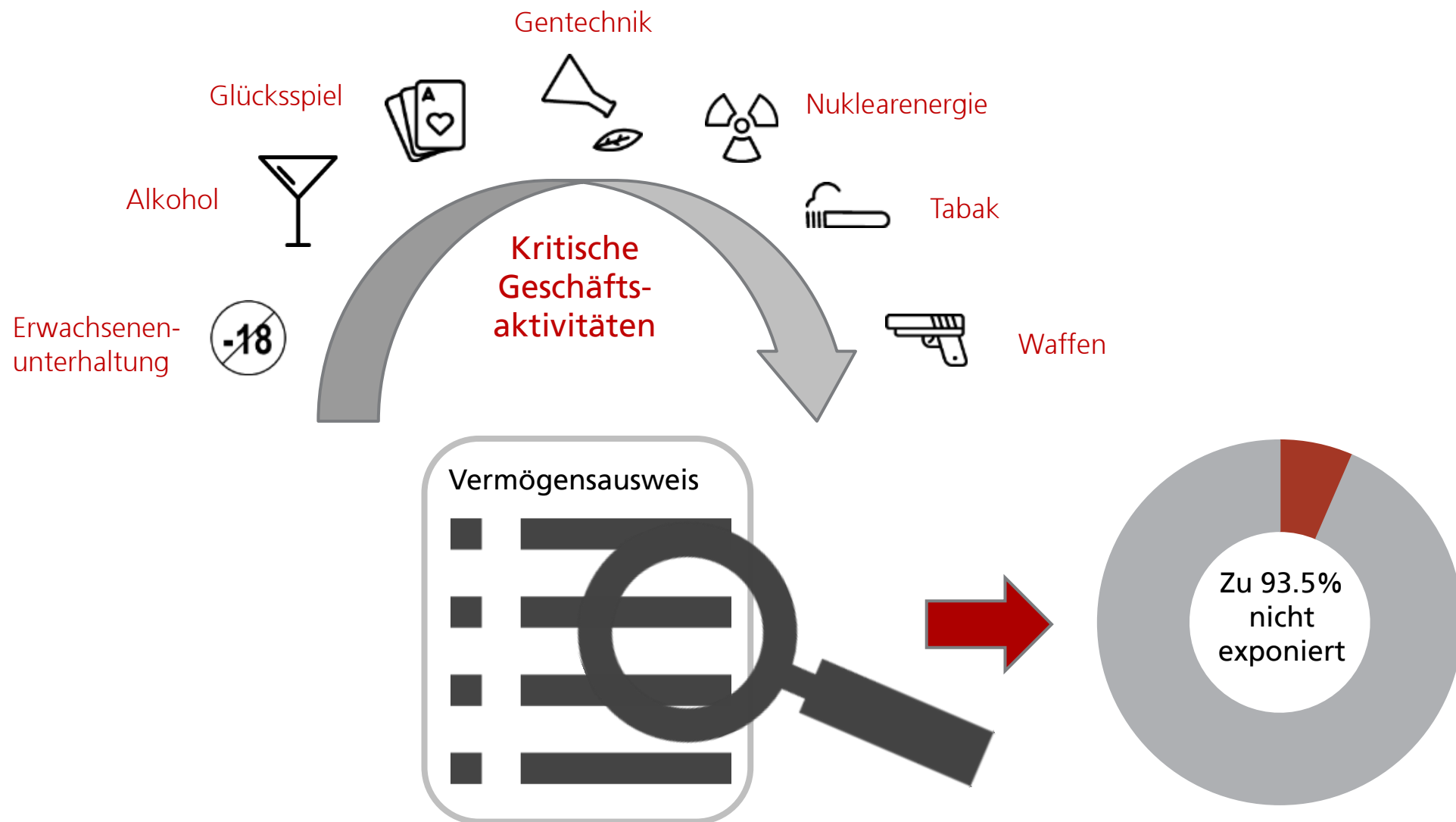
UBS Nachhaltigkeitsanalyse basierend auf ESG-Kriterien



- ✓ Basierend auf MSCI ESG Research (Umwelt, Gesellschaft und Governance)
- ✓ > 200 Analysten
- ✓ > 7'000 Issuers / 260'000 ISINs
- ✓ UBS Proprietary Ratings

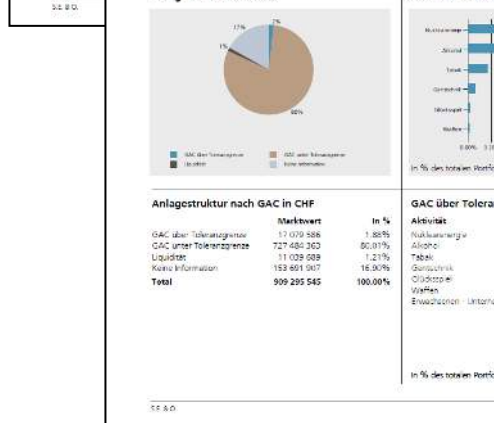
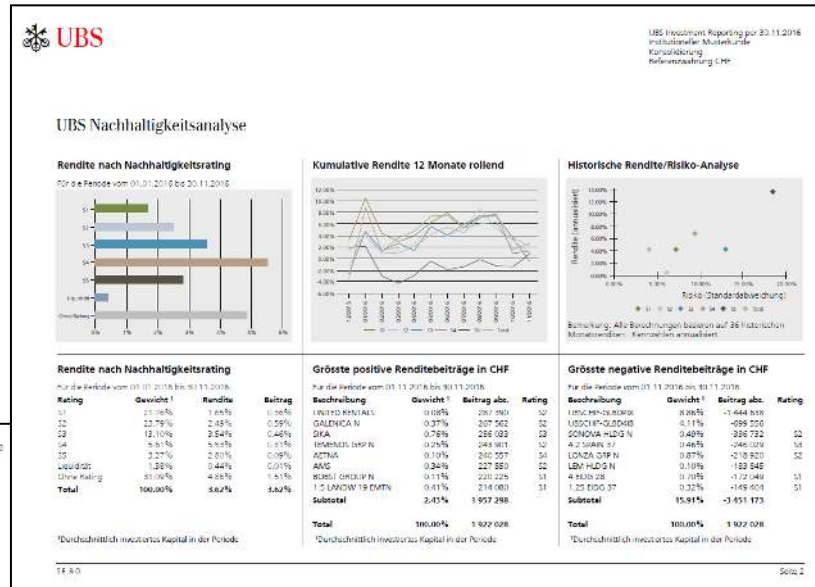
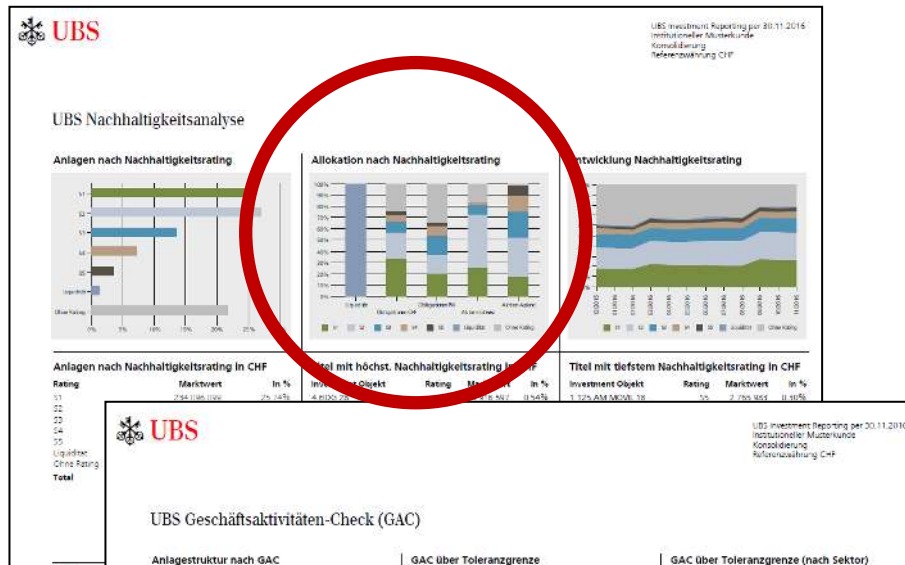
Wie funktionieren diese Ansätze? (2)

UBS Geschäftsaktivitäten-Check (GAC)



Welche Analysen beinhaltet das Client Reporting?

Umfassender Einblick und detaillierte Angaben



Vermögensausweis - Geschäftsaktivitäten-Check (GAC)

Bezeichnung	Marktwert in CHF	In % Erwachsenen-Unterhaltung	Alkohol	Glücksspiel	Gentechnik	Nuklearenergie
3.875 GAS NAT36MTN	1.310.552	0,14%				
03.48888236MTN5	1.096.187	0,12%				
T.S KERCO 19	1.049.042	0,12%				
RWE 72	1.040.417	0,11%				
4.878 ENEL 20 GMTN	959.907	0,11%				
T.S PENNCO 26	884.217	0,10%				
BKW N	874.000	0,10%				
3.875 ALRO HDG 18	737.260	0,08%				
3. ENEL FINV 20	658.792	0,07%				
1.625 SYNGENTA 24	546.405	0,06%				
3 ALRO HDG 19	543.357	0,06%				
2.125 GAS NAT36MTN	531.618	0,06%				
2.65 ANHEISSCH 20MTN	520.360	0,06%				
0.625 BAT FIN 21	515.462	0,06%				
2.25 EDF 17	513.856	0,06%				
BRITNIGLO AMERICAN	495.815	0,05%				
2.75 ENEL FIN 18	488.791	0,05%				
DUKE ENERGY	468.910	0,05%				
EXELON	430.280	0,05%				
ENTERGY	393.791	0,04%				
IMPERIAL BRANDS	360.064	0,04%				
CONTELL BRANDS -A-	339.709	0,04%				
ADM ELECTRIC	333.840	0,04%				
1.625 KOR WEST 19	314.254	0,03%				
PUBLIC SERV ENTER	305.420	0,03%				
PARTENERGY	279.659	0,03%				
TRANCANADA	243.163	0,03%				
1.25 ENBW 18	205.658	0,02%				
CLP HOLDINGS	189.261	0,02%				
1.625 PHLP MOB 24	110.126	0,01%				

SE & O

Vermögensausweis - Nachhaltigkeitsrating

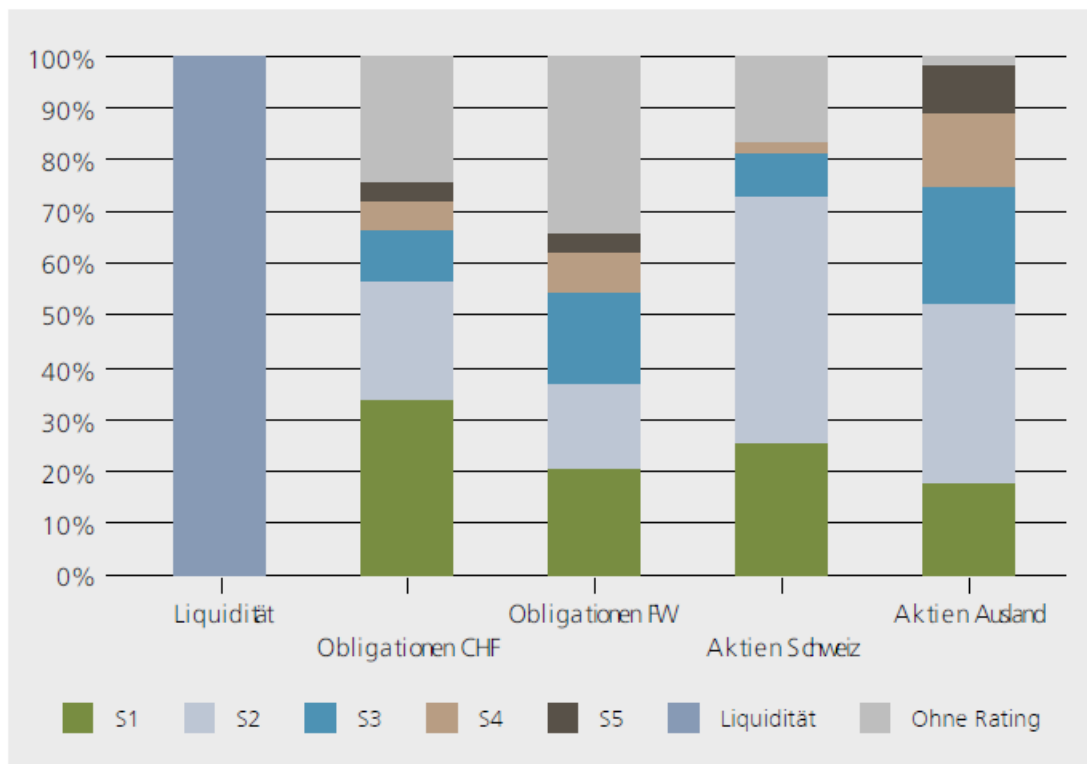
Wert	Bezeichnung	Nominal/Anzahl	Preiswährung	Marktpreis	Marktwert (inkl. MZ)	In %
S1						
2522896	N-AKT KLEINTE - NADEL INTERNATIONAL AG	31.750	CHF	152.8900	4.216.400	1,65%
24918013	1 % FRANZSEITIG CH HYPOHOT AG	2.250.000	CHF	107,3500%	2.427.188	4,40%
18022032	1 % REGIO NED15 NIEDERLANDE 2012-09-02 2017 RECO	2.000.000	USD	100,0000%	2.042.835	3,71%
13309001	2,25% ZÜRICH VERSICHERUNGS GESELLSCHAFT	1.500.000	CHF	101,9100%	1.560.181	2,79%
11484045	N-AKT ST GALLER KANTONALBANK AG SAINT GALL CHF	9.510	CHF	388,0000	1.361.880	2,47%
11707637	1,875% FRANZSEITIG CH HYPOHOT AG	1.100.000	CHF	120,0500%	1.334.967	2,42%
11630566	2 % ZÜRCHER KANTONALBANK 2010-08-09 2025 SRRE	1.000.000	CHF	115,8500%	1.163.066	2,11%
21045066	1,75% KANTON SRNF 2015-04-05 2034	800.000	CHF	120,7500%	1.004.888	1,69%
21087266	1,125% ZÜRCHER KANTONALBANK 2012-28-01 2024	1.000.000	CHF	107,6500%	1.085.006	1,97%
327646	N-AKT ALLIANZ SE VINKL JHRT	6.069	EUR	149,9000	902.368	1,78%
12101076	N-AKT TEGAN GROUP LTD MARIANSDORF CHF 610	5.000	CHF	160,7000	801.500	1,46%
14183557	2,25% ZÜRICH VERSICHERUNGS GESELLSCHAFT	700.000	CHF	105,3000%	737.423	1,34%
4352661	AKT SUEZ AG EUR 4	50.000	EUR	18,1750	711.325	1,23%
Total S1					19.502.457	35,38%
S2						
2384101	N-AKT LONZA GROUP AG BASEL CHF 1	42.100	CHF	181,6000	7.642.360	13,87%
1228207	N-AKT STRALIMANN HOLDINGS AG BASEL CHF 0,10	5.960	CHF	354,8000	2.172.420	3,94%
Total S2					9.817.780	17,81%
S3						
52797	AKT SIFA AG BAAR CHF 0,60	1.450	CHF	4.933,0000	7.152.850	12,99%
29732599	2,45 % MTN AMERICAN HONDA FINANCE CORP.	3.000.000	USD	100,3200%	3.079.913	5,59%
Total S3					10.232.763	18,54%

SE & O

Welche Analysen beinhaltet das Client Reporting? (2)

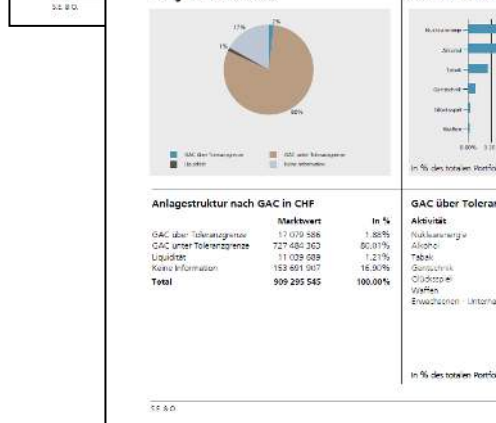
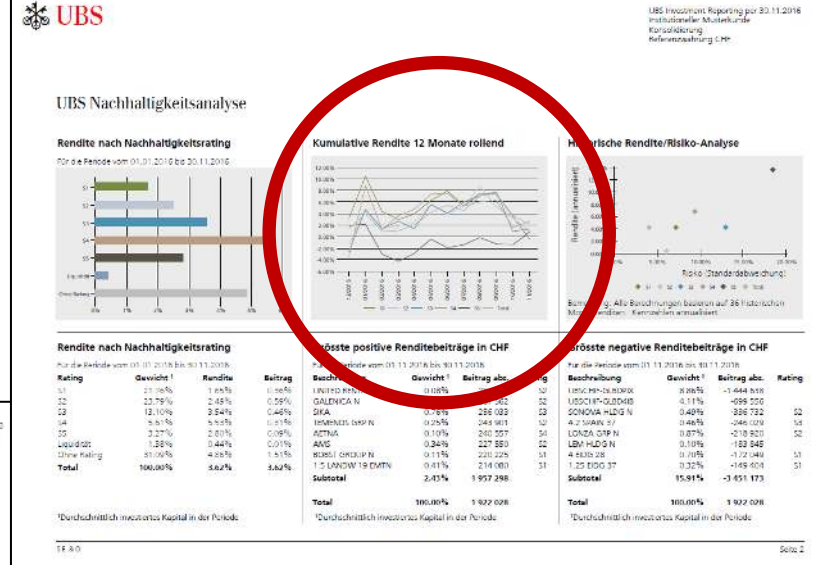
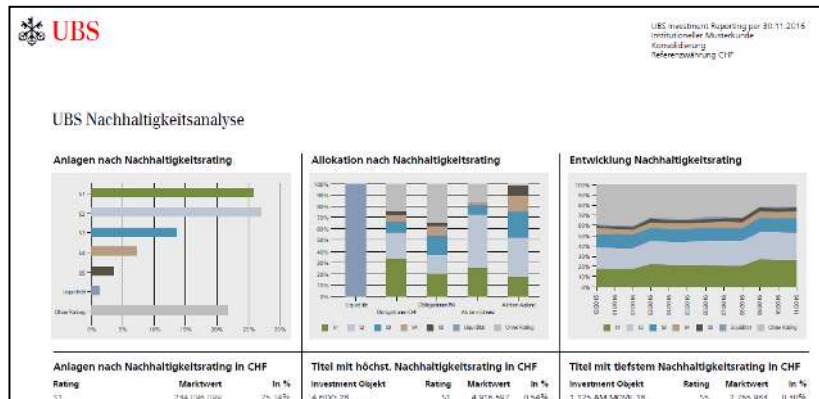
UBS Nachhaltigkeitsanalyse basierend auf ESG-Kriterien

Allokation nach Nachhaltigkeitsrating



Welche Analysen beinhaltet das Client Reporting? (3)

Umfassender Einblick und detaillierte Angaben



Vermögensausweis - Geschäftsaktivitäten-Check (GAC)

Bezeichnung	Marktwert in CHF	In % Erwachsenen-Unterhaltung	Alkohol	Glücksspiel	Gentechnik	Nuklearenergie
3.875 GAS NAT36MTN	1.310.552	0.14%				
0.848888238MTNS	1.096.187	0.12%				
T.5 KERCO 19	1.048.042	0.12%				
RWE 72	1.040.417	0.11%				
4.878 ENEL 20 GMTN	899.807	0.11%				
T.5 FERRO 26	884.217	0.10%				
BKW N	874.000	0.10%				
3.875 ALRO HLDG 18	737.260	0.08%				
3 ENEL FINV 20	658.792	0.08%				
1.625 SYNGENTA 24	546.405	0.06%				
3 ALRO HLDG 19	543.357	0.06%				
T.125 GAS NAT36MTN	531.618	0.06%				
3.65 ANHSC 20NYS	520.360	0.06%				
0.625 BAT FIN 21	515.462	0.06%				
T.23 EDF 17C	513.856	0.06%				
BRUNO'S AMERICAN	495.815	0.05%				
T.75 ENEL FIN 18	488.791	0.05%				
DUKE ENERGY	468.910	0.05%				
EXELON	430.280	0.05%				
ENTERGY	393.781	0.04%				
IMPERIAL BRANDS	360.064	0.04%				
CONTELL BRANDS -A-	338.709	0.04%				
ADM ELECTRIC	333.840	0.04%				
T.625 KOR WEST 19	314.254	0.03%				
PUBLIC SERV ENTER	305.420	0.03%				
FASTENERGY	279.659	0.03%				
TRANCANADA	243.163	0.03%				
T.25 ENBW 18	205.658	0.02%				
CLP HOLDINGS	189.261	0.02%				
T.625 PHLP MOB 24	110.126	0.01%				

Vermögensausweis - Nachhaltigkeitsrating

Wahr	Bezeichnung	Nominal/Anzahl	Preiswährung	Marktpreis	Marktwert (inkl. MZ)	In %
S1	2522896 N-AKT KLEINTE - NADEL INTERNATIONAL AG	31.750	CHF	152.8900	4.216.400	1.65%
24980813 1 % FRANZSEITIG CH HYPOHOT AG	2.250.000	CHF	107.3500%	2.427.788	4.40%	
18022032 1 % REGIO NEDS NEDERLANDE 2012-09-02 2017 RECO	2.000.000	USD	100.0000%	2.042.835	3.71%	
13309061 2.25 % ZÜRICH VERSICHERUNGS GESELLSCHAFT	1.500.000	CHF	101.9100%	1.540.781	2.79%	
1484046 N-AKT ST GALLER KANTONALBANK AG SAINT GALL CHF	9.510	CHF	388.0000	3.681.880	2.47%	
11707657 1.875 % FRANZSEITIG CH HYPOHOT AG	1.100.000	CHF	120.0000%	1.324.967	2.42%	
11630686 2 % ZÜRCHER KANTONALBANK 2010-09-09 2025 SRRE	1.000.000	CHF	115.8500%	1.163.068	2.11%	
21045066 1.75 % KANTON SRNF 2015-04-05 2034	800.000	CHF	120.7500%	1.004.888	1.60%	
20887266 1.125 % ZÜRCHER KANTONALBANK 2012-09-01 2024	1.000.000	CHF	107.6500%	1.085.006	1.97%	
327646 N-AKT ALLIANZ SE VENLO IJREKT	6.068	EUR	149.9000	902.368	1.78%	
12101076 N-AKT TEGAN GROUP LTD MARIANSDORF CHF 6.00	5.000	CHF	160.7000	803.500	1.48%	
14183557 2.375 % ZÜRICH VERSICHERUNGS GESELLSCHAFT	700.000	CHF	105.5000%	737.423	1.34%	
4352661 AKT SUEZ AG EUR 4	50.000	EUR	18.1760	711.385	1.23%	
Total S1				19.502.457	35.38%	
S2	2384101 N-AKT LONZA GROUP AG BASEL CHF 1	42.100	CHF	181.6000	7.642.360	13.87%
12328207 N-AKT STRALIMANN HOLDINGS AG BASEL CHF 0.10	8.960	CHF	384.8000	2.172.420	3.94%	
Total S2				9.817.780	17.81%	
S3	58797 AKT DKA AG BAAR CHF 0.60	1.450	CHF	4.933.0000	7.152.850	12.99%
28732589 2.45 % MTN AMERICAN HONDA FINANCE CORP.	3.000.000	USD	100.3200%	3.079.913	5.59%	
Total S3				10.232.763	18.54%	

Welche Analysen beinhaltet das Client Reporting? (4)

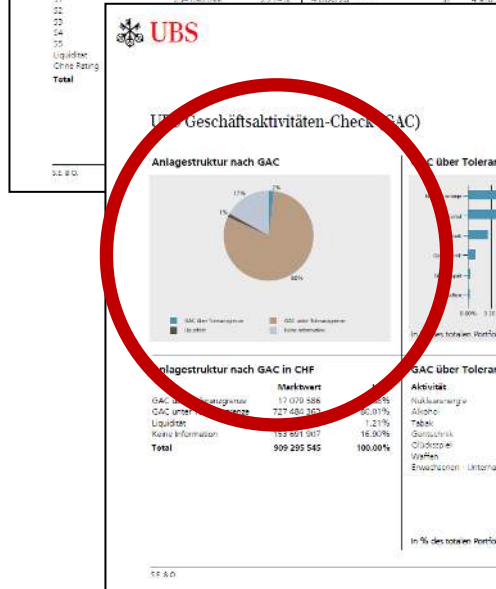
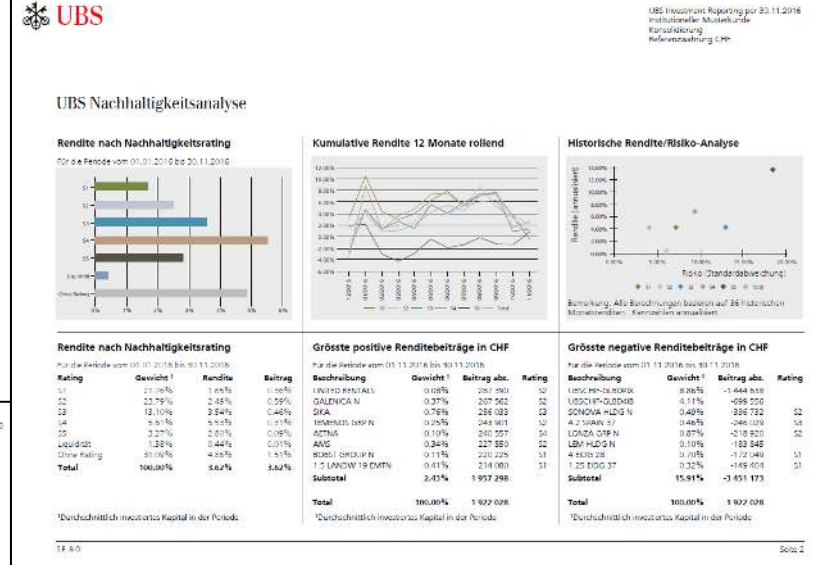
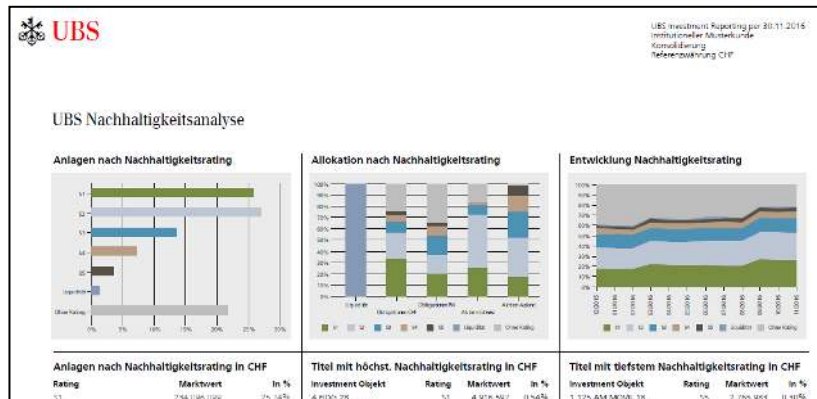
UBS Nachhaltigkeitsanalyse basierend auf ESG-Kriterien

Kumulative Rendite 12 Monate rollend



Welche Analysen beinhaltet das Client Reporting? (5)

Umfassender Einblick und detaillierte Angaben



Vermögensausweis - Geschäftsaktivitäten-Check (GAC)

Bezeichnung	Marktwert in CHF	In % Erwachsenen-Unterhaltung	Alkohol	Glücksspiel	Gentechnik	Nuklearenergie
3.875 GAS NAT33BMTN	1.310.552	0,14%				x
0.84888523BMTNS	1.096.187	0,12%				x
1.5 KERCO 19	1.049.042	0,12%				x
RWE 72	1.040.417	0,11%				x
4.878 ENEL 20 6MTN	959.907	0,11%				x
1.5 PENNCO 26	884.217	0,10%				x
SKW N	874.000	0,10%				x
3.875 ALRO HDG 18	737.260	0,08%				x
3 ENEL FINV 20	658.792	0,07%				x
1.625 SYNGENTA 24	545.405	0,06%				x
3 ALRO HDG 19	543.357	0,06%				x
2.125 GAS NAT19BMTN	531.618	0,06%				x
3.65 ANHESSCH 20NYS	520.360	0,06%				x
0.625 BAT FIN 21	515.462	0,06%				x
2.25 EDF 17C	513.856	0,06%				x
BRUNNEN AMERICAN	495.815	0,05%				x
2.75 ENEL FIN 18	488.791	0,05%				x
DUKE ENERGY	468.910	0,05%				x
EXELON	430.280	0,05%				x
ENTERGY	393.791	0,04%				x
IMPERIAL BRANDS	360.064	0,04%				x
CONTELL BRANDS -A-	339.709	0,04%				x
ADM ELECTRIC	333.840	0,04%				x
1.625 KOR WEST 19	314.254	0,03%				x
PUBLIC SERV ENTER	305.420	0,03%				x
FASTENERGY	279.659	0,03%				x
TRANCANADA	243.163	0,03%				x
1.25 ENBW 18	205.658	0,02%				x
CLP HOLDINGS	189.261	0,02%				x
1.625 PHLP MOB 24	110.126	0,01%				x

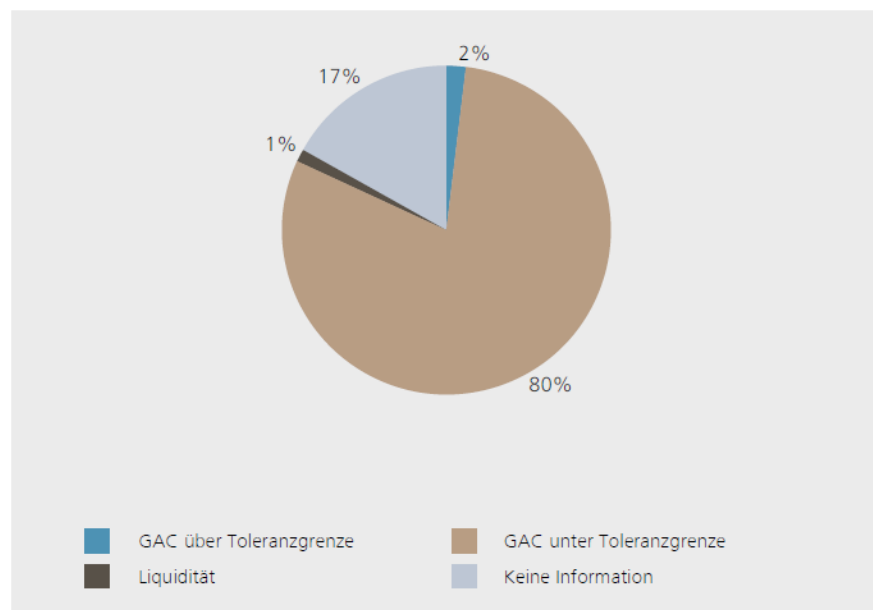
Vermögensausweis - Nachhaltigkeitsrating

Wahr	Bezeichnung	Nominal/Anzahl	Preiswährung	Marktpreis	Marktwert (inkl. NZ)	In %
51	N-AKT KLEINTE - NADEL INTERNATIONAL AG	31.750	CHF	152,8900	4.216.400	1,65%
24910013	1 % FRANZÖSISCH CH HYPOHOT. AG	2.250.000	CHF	107,3500%	2.427.788	4,40%
18022032	1 % REGIO NEDS NEDERLANDE 2012-09-02 2017 REED	2.000.000	USD	100,0000%	2.042.835	3,71%
13309001	2,25 % ZÜRICH VERSICHERUNGS GESELLSCHAFT	1.500.000	CHF	101,9100%	1.560.701	2,79%
1484046	N-AKT ST GALLER KANTONALBANK AG SAINT GALL CHF	9.510	CHF	388,0000	3.681.880	2,47%
11707637	1,875 % FRANZÖSISCH CH HYPOHOT. AG	1.100.000	CHF	120,0500%	1.324.967	2,42%
11630566	2 % ZÜRICH KANTONALBANK 2010-08-09 2025 SRRE	1.000.000	CHF	115,8500%	1.153.066	2,11%
21045066	1,75 % KANTON SRNF 2015-04-05 2034	800.000	CHF	120,7500%	1.004.888	1,60%
21087266	1,125 % ZÜRICH KANTONALBANK 2012-09-01 2024	1.000.000	CHF	107,6500%	1.085.006	1,97%
327646	N-AKT ALLIANZ SE VIKI IJERT	6.069	EUR	149,9000	902.368	1,78%
12101076	N-AKT TIGAN GROUP LTD MARIANDBORF CHF 6 10	5.000	CHF	160,7000	803.500	1,48%
14183557	2,25 % ZÜRICH VERSICHERUNGS GESELLSCHAFT	700.000	CHF	105,2000%	737.423	1,34%
4352661	AKT SUEZ AG EUR 4	50.000	EUR	18,1750	711.325	1,33%
Total 51					19.502.457	35,38%
52	N-AKT LONZA GROUP AG BASEL CHF 1	42.100	CHF	181,6000	7.642.360	13,87%
1228207	N-AKT STRALIMANN HOLDINGS AG BASEL CHF 0.10	5.960	CHF	354,8000	2.172.420	3,94%
Total 52					9.817.780	17,81%
53	AKT S&P 400	1.450	CHF	4.933,0000	7.152.850	12,99%
29732559	2,45 % MTN AMERICAN HONDA FINANCE CORP.	3.000.000	USD	100,3200%	3.079.913	5,59%
Total 53					10.232.763	18,54%

Welche Analysen beinhaltet das Client Reporting? (6)

UBS Geschäftsaktivitäten-Check (GAC)

Anlagestruktur nach GAC



Anlagestruktur nach GAC in CHF

	Marktwert	In %
GAC über Toleranzgrenze	17 079 586	1.88%
GAC unter Toleranzgrenze	727 484 363	80.01%
Liquidität	11 039 689	1.21%
Keine Information	153 691 907	16.90%
Total	909 295 545	100.00%

Welche Nutzen bringt das neue Reporting-Modul?

Klare Vorteile – klarer Nutzen

Vorteile



Gibt einen **umfassenden Einblick** in die Auswirkungen des Portfolios auf Umwelt, Gesellschaft und Governance.



Stellt sicher, dass das Portfolio **nicht in unerwünschten Geschäftsaktivitäten** engagiert ist.

- ✓ Fügt dem Investitionsprozess eine **dritte Dimension** hinzu: Rendite, Risiko und **Auswirkungen auf ESG-Bereiche**
- ✓ Ermöglicht einen tiefen Einblick in **Chancen und Risiken**, die sich aus Sicht von Nachhaltigkeitskriterien für das Portfolio ergeben, und bei Investitionsentscheidungen berücksichtigt werden können
- ✓ **Erhöht die Transparenz** und bewirkt im Einklang mit den finanziellen Zielen einen **bewussten, messbaren und positiven Effekt** auf Umwelt und Gesellschaft.
- ✓ Minimiert die **Reputationsrisiken**, indem Engagements in unerwünschten Geschäftsaktivitäten ausgeschlossen werden.

Messen – Kontrollieren – Steuern

Zusammenfassung

UBS Nachhaltigkeitsanalyse – Alles in 2 Minuten 22 Sekunden



Kontaktinformation

Leif Ludwig
WM Operations – Service Management CH
Max-Högger Strasse 80, Postfach
CH-8098 Zürich
+41 44 236 34 11
leif.ludwig@ubs.com

Wichtige rechtliche Hinweise und Offenlegungen

Dieses Dokument wurde von UBS AG, einer ihrer Tochtergesellschaften oder verbundenen Unternehmen («UBS») erstellt. Das Dokument und die hierin enthaltenen Informationen werden ausschliesslich zu Informations- und Werbezwecken von UBS zur Verfügung gestellt. Es stellt weder eine Anlageforschung, einen Verkaufsprospekt, noch ein Angebot oder eine Einladung zur Offertstellung dar, irgendeine Art von Anlage zu tätigen. Wir weisen Sie darauf hin, dass sich UBS das Recht vorbehält, Dienstleistungen, Produkte und Preise jederzeit ohne vorhergehende Ankündigung zu ändern, und dass sich die wiedergegebenen Informationen und Meinungen jederzeit ändern können. Es wird weder eine ausdrückliche noch stillschweigende Gewährleistung oder Garantie in Bezug auf die Richtigkeit, Vollständigkeit oder Verlässlichkeit der wiedergegebenen Informationen abgegeben, es sei denn, es handelt sich um Informationen, die sich auf die UBS AG beziehen. Zudem stellt dieses Dokument keine umfassende Beschreibung oder Zusammenfassung der genannten Märkte und Entwicklungen dar.

Das Dokument bezieht sich weder auf die persönlichen Anlageziele noch die finanzielle Situation oder besonderen Bedürfnisse eines spezifischen Empfängers. Empfänger sollten es daher nicht als Ersatz für ihr eigenes Urteil betrachten. Die in dieser Präsentation beschriebenen Produkte und Dienstleistungen sind allgemeiner Natur und nicht auf die spezifischen Bedürfnisse und persönlichen Verhältnisse eines Empfängers zugeschnitten. Darüber hinaus beinhaltet diese Präsentation Dienstleistungen und Produkte, die eine individuelle und kundenspezifische Umsetzung erfordern. Solche Dienstleistungen und Produkte erfordern unter Umständen je nach Sachlage weitere interne Genehmigungen von UBS, die von verschiedenen kunden- und UBS-spezifischen Faktoren abhängen. Das umfassende Dienstleistungs- und Produktangebot wird von verschiedenen UBS-Rechtseinheiten bereitgestellt, die möglicherweise eine individuelle Aufnahme der Geschäftsbeziehung an den jeweiligen Standorten erfordern. Für gewisse Dienstleistungen und Produkte gelten gesetzliche Bestimmungen. Diese Dienstleistungen und Produkte können daher nicht weltweit uneingeschränkt angeboten werden. Bitte beachten Sie, dass jede Anlage mit gewissen Risiken verbunden ist. Sie werden hiermit auf diese Risiken (die mitunter erheblich sein können) hingewiesen. Bei Illiquidität des Wertpapiermarkts ist es schwierig, den Wert Ihrer Anlage und die Risiken zu bestimmen. Manche Anlagen können unerwarteten und erheblichen Wertverlusten unterworfen sein und bei einer Liquidation kann es vorkommen, dass Sie weniger zurückerhalten, als Sie investiert haben. Gewisse Zahlen beziehen sich auf vergangene Wertentwicklungen oder stellen simulierte Wertentwicklungen dar und sind somit keine zuverlässige Indikatoren für künftige Ergebnisse. Bei einigen Zahlen handelt es sich möglicherweise lediglich um Prognosen, und Prognosen sind kein zuverlässiger Indikator für zukünftige Entwicklungen. Die Empfänger sollten sorgfältig abwägen, ob eine solche Anlage für ihre jeweilige Situation geeignet ist.

Die steuerliche Behandlung hängt von den individuellen Umständen jedes Kunden ab und kann sich in Zukunft ändern. UBS erbringt keine Rechts- oder Steuerberatungsdienste und gibt weder allgemeine noch auf die spezifischen Umstände und Bedürfnisse eines Kunden bezogene Erklärungen im Hinblick auf die steuerliche Behandlung von Anlagen oder der damit verbundenen Anlagerenditen ab. Die Empfänger sollten eine unabhängige rechtliche und steuerliche Beratung im Hinblick auf die Auswirkungen der Produkte/Dienstleistungen in der jeweiligen Rechtsordnung sowie die Eignung der Produkte und Dienstleistungen in Anspruch nehmen.

UBS, ihre Verwaltungsräte, Geschäftsführer und Mitarbeiter oder Kunden halten oder hielten möglicherweise Anteile oder Hausse- und Baisse-Positionen ("Long- oder Short-Positionen") an den hierin genannten Wertpapieren oder sonstigen Finanzinstrumenten und können jederzeit als Auftraggeber oder Beauftragte Käufe und/oder Verkäufe tätigen. UBS fungiert oder fungierte möglicherweise als Marktmacher ("Market-Maker") bei den Wertpapieren oder sonstigen Finanzinstrumenten. Des Weiteren unterhält oder unterhielt UBS möglicherweise eine Geschäftsbeziehung mit oder erbringt oder erbrachte Investmentbanking-, Kapitalmarktdienstleistungen und/oder sonstige Finanzdienstleistungen für die jeweiligen Unternehmen. Weder UBS noch ihre Verwaltungsräte, Geschäftsführer und Mitarbeiter oder Agenten sind für Verluste oder Schäden haftbar, die aus dem teilweisen oder vollständigen Gebrauch dieses Dokuments entstehen. Zusätzliche Informationen können auf Anfrage zur Verfügung gestellt werden.

Dieses Dokument dient ausschliesslich der Information der Person, an die es übermittelt wurde, und darf nicht in Rechtsordnungen verbreitet werden, in denen eine solche Verbreitung gegen geltende Gesetze oder Regulierungen verstösst. Dieses Dokument darf insbesondere nicht in den USA und/oder an US-Personen oder in Rechtsordnungen verteilt werden, in denen der Vertrieb durch uns eingeschränkt ist. UBS untersagt ausdrücklich, dieses Dokument ohne schriftliche Genehmigung von UBS ganz oder teilweise weiterzugeben. UBS übernimmt keinerlei Haftung für diesbezügliche Handlungen Dritter.

© UBS 2018. Das Schlüsselsymbol und UBS gehören zu den eingetragenen und nicht eingetragenen Markenzeichen von UBS. Alle Rechte bleiben vorbehalten.