

**ompex**

**Wir sind Ihre Energie.**



stromportfolio.ch - Eine digitale  
Lösung im europäischen  
Strommarkt

# Agenda

- Über Ompex
- Aktuelle Marktsituation im Grosshandel Strom
- Die Schweiz ist keine Energieinsel
- Transparenz und Marktsicht
- Unsere Lösung – [stromportfolio.ch](https://stromportfolio.ch)

# Ompex – Wer sind wir?

## Unternehmen

- ▶ Seit 2006
- ▶ 100% Privatbesitz
- ▶ 26 Mitarbeitende

## Fokus

- ▶ Führender unabhängiger Energie-dienstleister für Strom und Gas in der Schweiz und im grenznahen Ausland

## Umsatz 2020

- ▶ Strom 4.96 TWh; Gas 75 GWh; HKN 360 GWh

## Dienstleistungen

- ▶ Beratung
- ▶ Portfoliomanagement / Kundenhandel
- ▶ Handel, Abwicklung und Marktzugänge
- ▶ Digitalisierung

## Portfolio Strom und Gas

- ▶ > 25 TWh/Jahr in CH, DE, F, AT, NL, BE, FL und IT
- ▶ > 3 TWh/Jahr Gas in CH, AT, FL

Wo wir tätig  
sind



23.11.2021



# Aktuelle Marktsituation

23.11.2021

# Preisverlauf Grosshandelsmarkt Strom CH

- Historischer Höchststand
- Noch nie gesehene Volatilität
- Konsolidierung auf hohem Niveau

Neue Zürcher Zeitung

## Europa schlittert vor dem Winter in eine Energiekrise: Was ist nur an den Erdgas- und Strommärkten los?

In Europa und auf der ganzen Welt sind die Preise für Erdgas stark angestiegen. Dies schlägt sich nun auch in erhöhten Strompreisen nieder. Einige europäische Länder ergreifen Massnahmen, um die Endkonsumenten zu entlasten. Dabei kommt die kalte Jahreszeit erst noch.

Gerald Hosp  
24.09.2021, 05.30 Uhr

Hören Merken Drucken Teilen

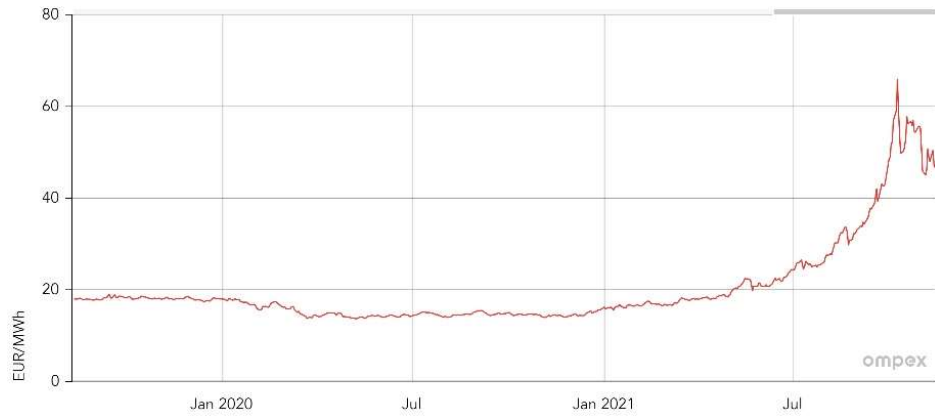


**Wo kommt dieser Anstieg her?**

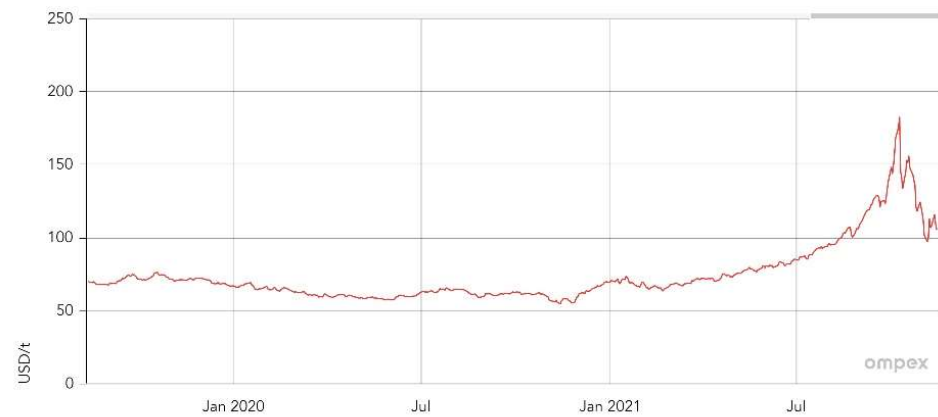
23.11.2021

# Preistreiber

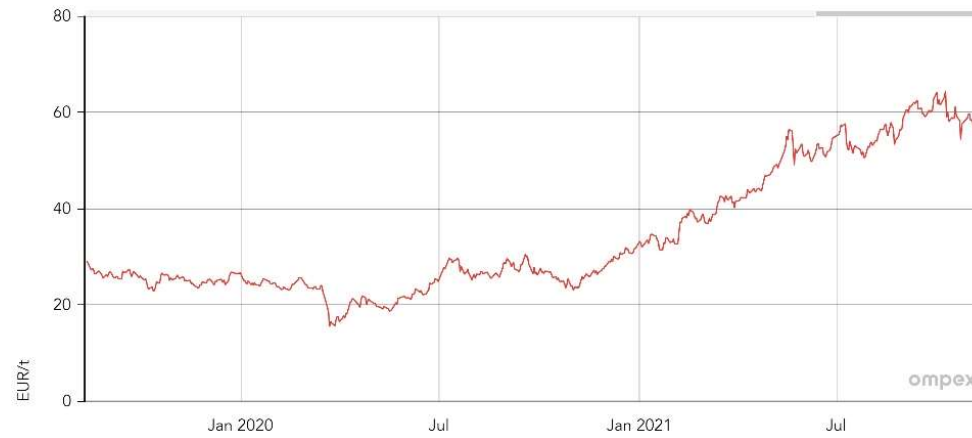
## Gas



## Kohle



## CO2-Zertifikate



23.11.2021

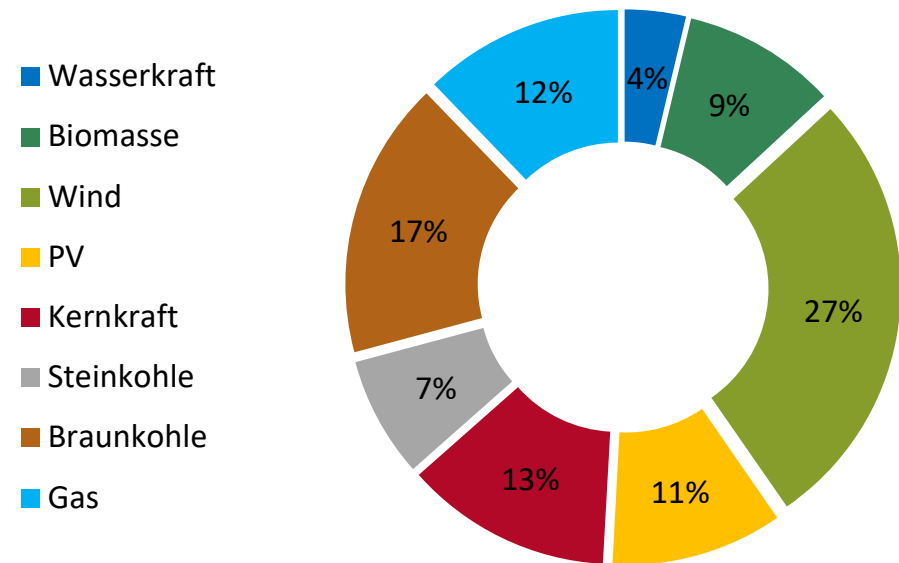


# Einfluss der Erneuerbaren in DE

## Grundsätze

- Starke Installation von Leistung im Bereich PV und Wind
- Ambitionierte Umsetzung von politischen Programmen/Klimazielen usw.  
→ Atom- und Kohleausstieg verursacht Knappheit an Bandenergie!

## Erzeugungsmix 2020



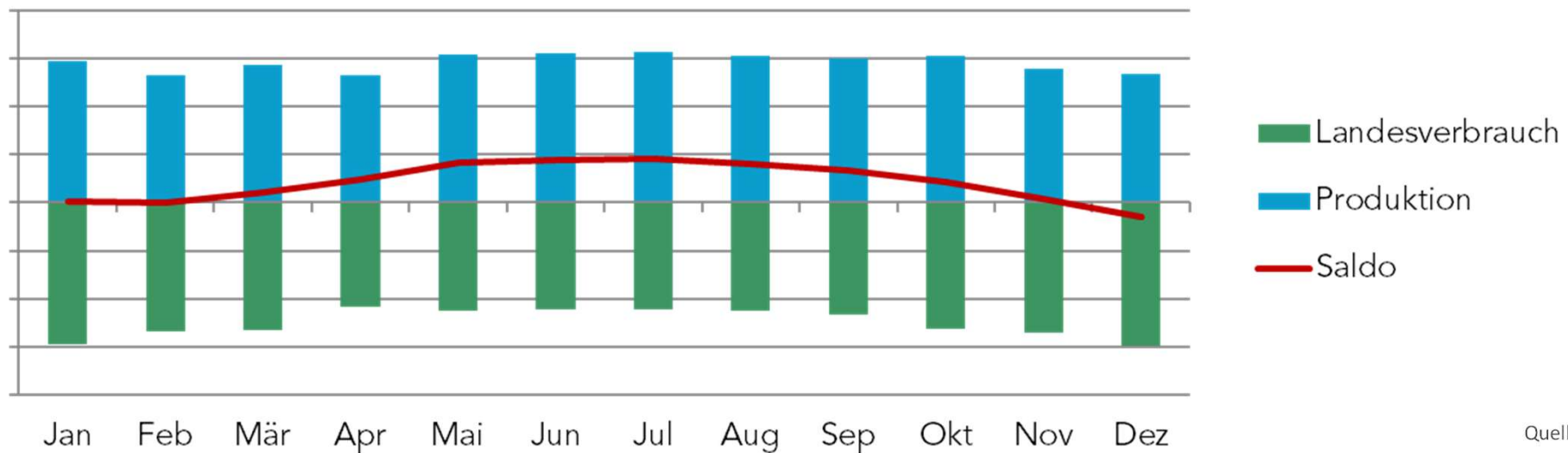
\*Quelle: Fraunhofer 2020



Die Schweiz ist keine Preisinsel

# Die Schweiz ist keine Preisinsel

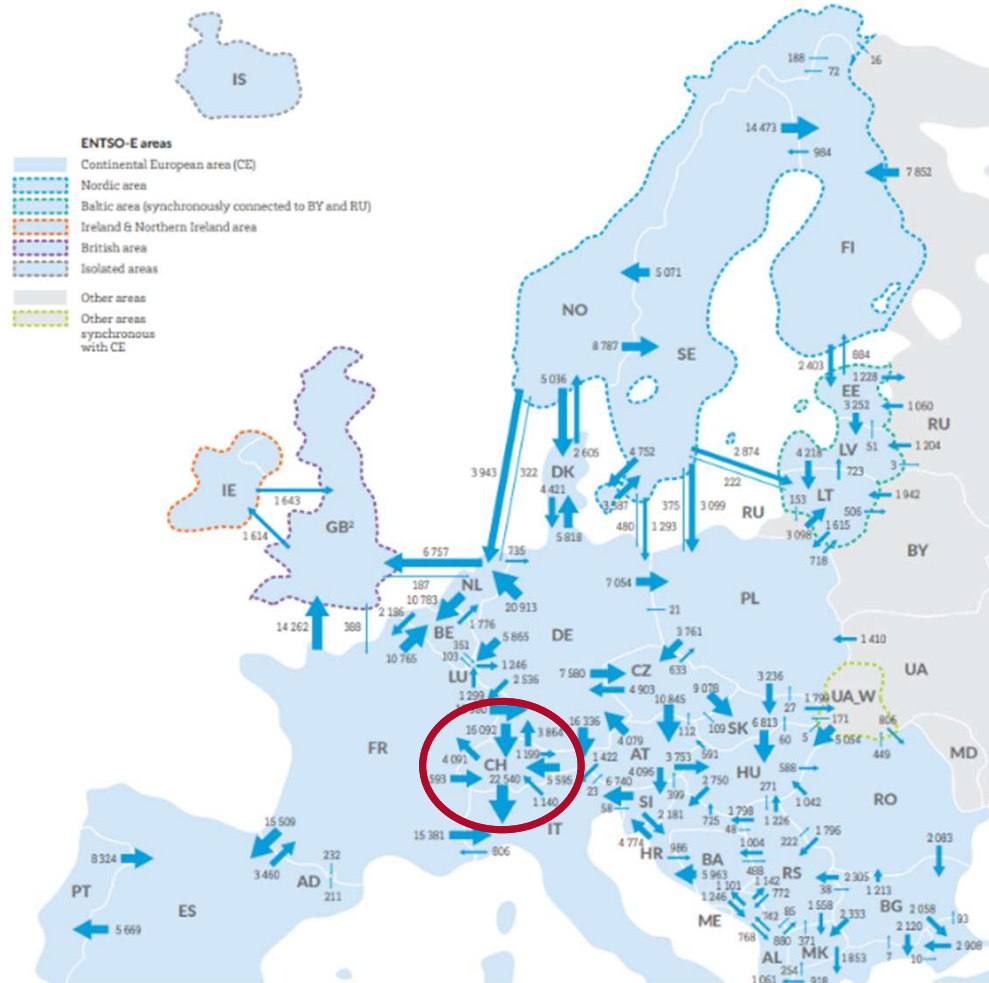
- Import im Winter und Export im Sommer in allen Jahren
- Schneeschmelze im Sommer (viel Wasserkraft)
- Fehlendes Wasser im Winter (höherer Import)
- Die Schweiz als Transitland für Strom nach Italien



Quelle: BFE 2021

23.11.2021

# Physischer Stromfluss in Europa



Quelle: ENTSO-E, Stand 2020

23.11.2021

	Sum of imports <sup>1</sup>	Sum of exports <sup>1</sup>	Balance (imp - exp)
AL	1 771	2 683	-912
AT	29 393	19 057	10 336
BA	3 091	7 696	-4 605
BE	21 650	4 313	17 338
BG	2 220	10 029	-7 809
CH	30 420	31 693	-1 274
CZ	11 562	25 453	-13 891
DE	31 542	82 673	-51 131
DK	15 606	10 413	5 193
EE	3 514	5 364	-1 850
ES	24 014	12 910	11 104
FI	23 397	3 459	19 938
FR	13 466	76 020	-62 554
GB <sup>2</sup>	22 662	2 189	20 473
GR	8 552	2 265	6 288
HR	12 692	6 533	6 160
HU	18 613	4 265	14 348
IE	1 614	1 643	-29
IT	47 169	3 268	43 902
LT	12 850	3 219	9 631
LU	7 514	1 349	6 166
LV	5 179	4 272	907
ME	2 760	3 011	-251
MK	4 144	2 224	1 921
NL	26 818	18 596	8 223
NO	8 085	17 954	-9 869
PL	13 839	8 121	5 718
PT	5 669	8 324	-2 655
RO	2 829	5 370	-2 541
RS	7 300	6 703	597
SE	14 234	31 561	-17 328
SI	8 928	9 320	-392
SK	12 544	8 747	3 797
TR	2 638	3 046	-408
<b>ENTSO-E</b>	<b>458 274</b>	<b>443 734</b>	<b>14 540</b>

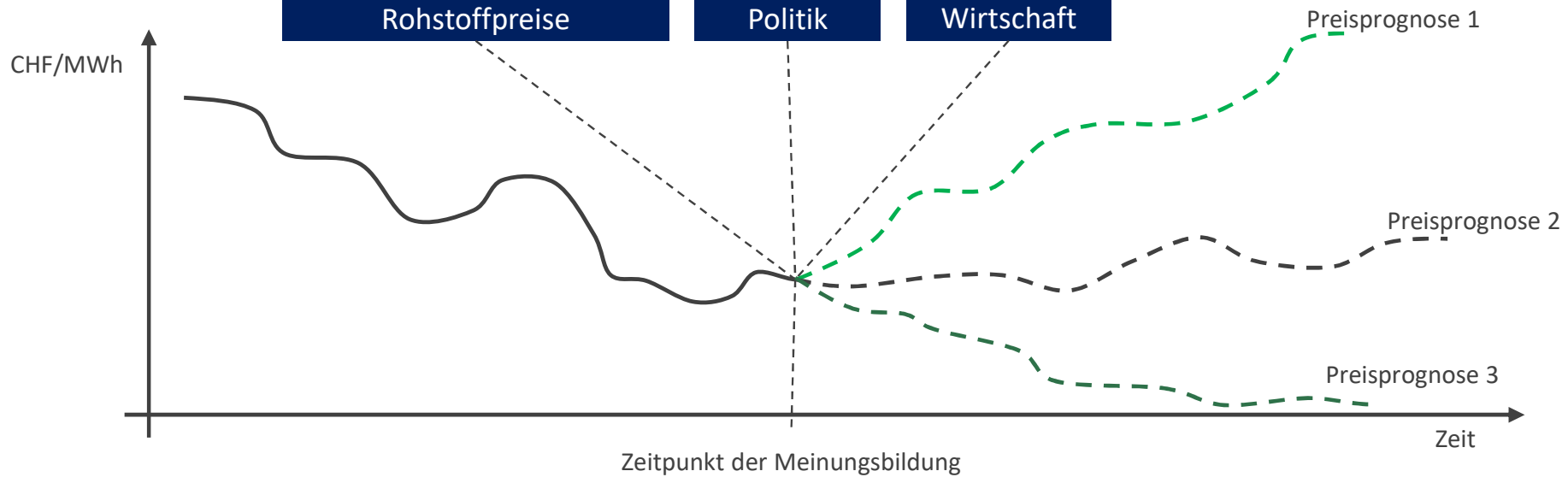
Physical flow values in GWh.



## Wichtigkeit der Transparenz und Marktsicht

23.11.2021

# Kontinuierliche Marktsicht nötig



23.11.2021

# Wieso braucht es eine Strategie?

Beste Einkaufszeitpunkt ist im vornhinein nie bekannt.  
Deshalb braucht es eine zeitliche Strukturierung der Einkäufe.

Beispiel: Stromverbrauch Stadt Zürich 2.6 TWh/Jahr



Effekt:  
Annäherung an Durchschnittspreis des zu kaufenden Produkts

Einmalige Beschaffungen werden nicht empfohlen!

23.11.2021



Unsere Lösung –  
[stromportfolio.ch](http://stromportfolio.ch)

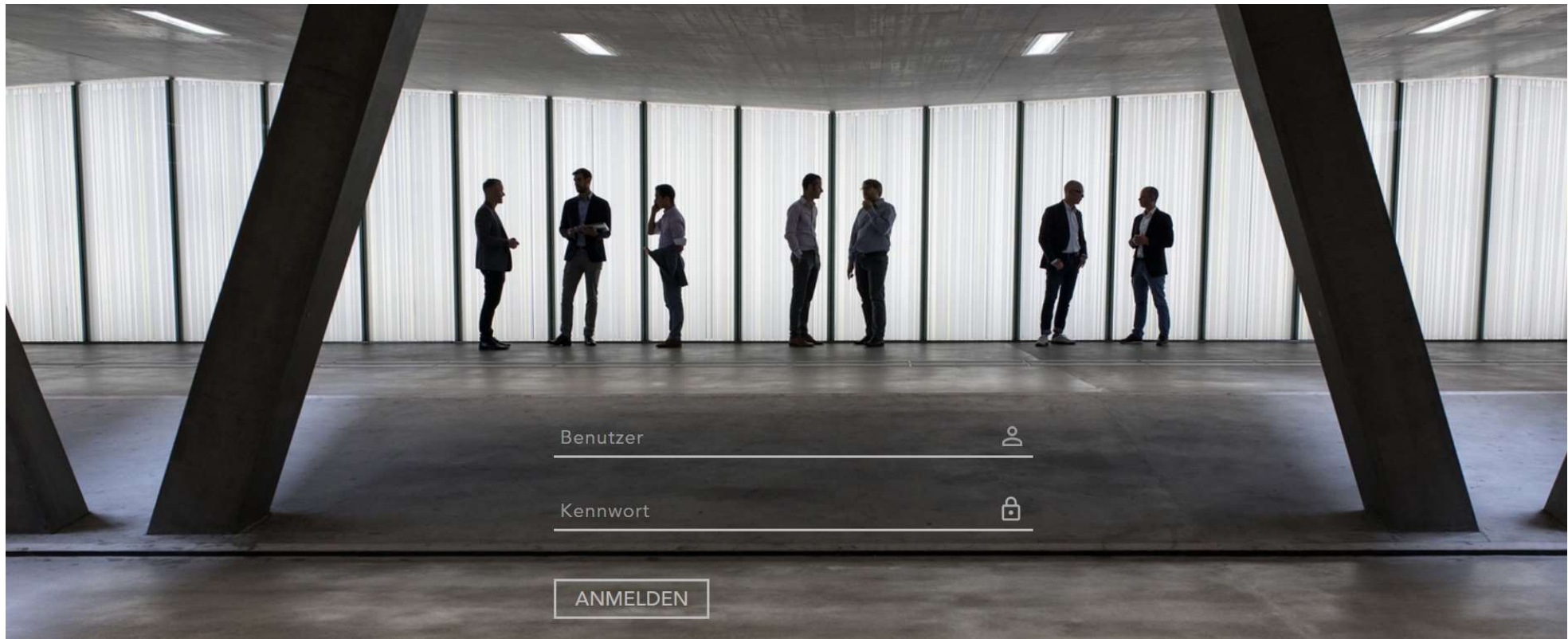


# Unsere Lösung



23.11.2021

# Digitalisierung macht den Unterschied



23.11.2021

A photograph of three men walking from left to right in front of a modern building with a grid of windows. The man on the left is wearing a grey blazer and blue shirt. The man in the middle is wearing a dark blue blazer, glasses, and a blue shirt. The man on the right is wearing a grey blazer, blue shirt, and khaki pants, carrying a bag. A red semi-transparent box is overlaid on the right side of the image, containing white text. The ground is a paved parking area with some markings.

Vielen Dank für die  
Aufmerksamkeit

**Kontakt** **Nicolas Stucki**

Leiter Digitalisierung und Partner

Ompex AG  
Mühlebachstrasse 20  
8008 Zürich

Telefon +41 44 543 05 00  
[www.ompex.ch](http://www.ompex.ch)